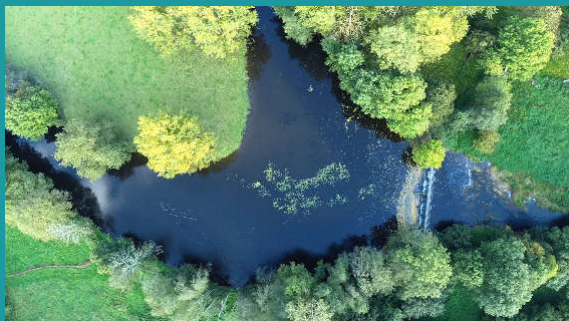


PRESENTATION DES TRAVAUX EN COURS ET REALISES

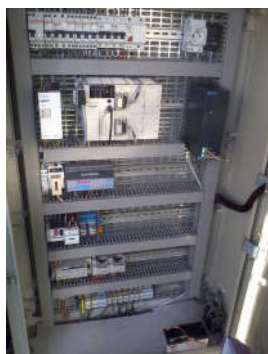


COMITE SYNDICAL DU
10 juillet 2019



INONDATIONS

Modernisation du système de télégestion des sites actifs (en cours).
Superviseur mutualisé avec la Communauté de Communes du Pays de Craon

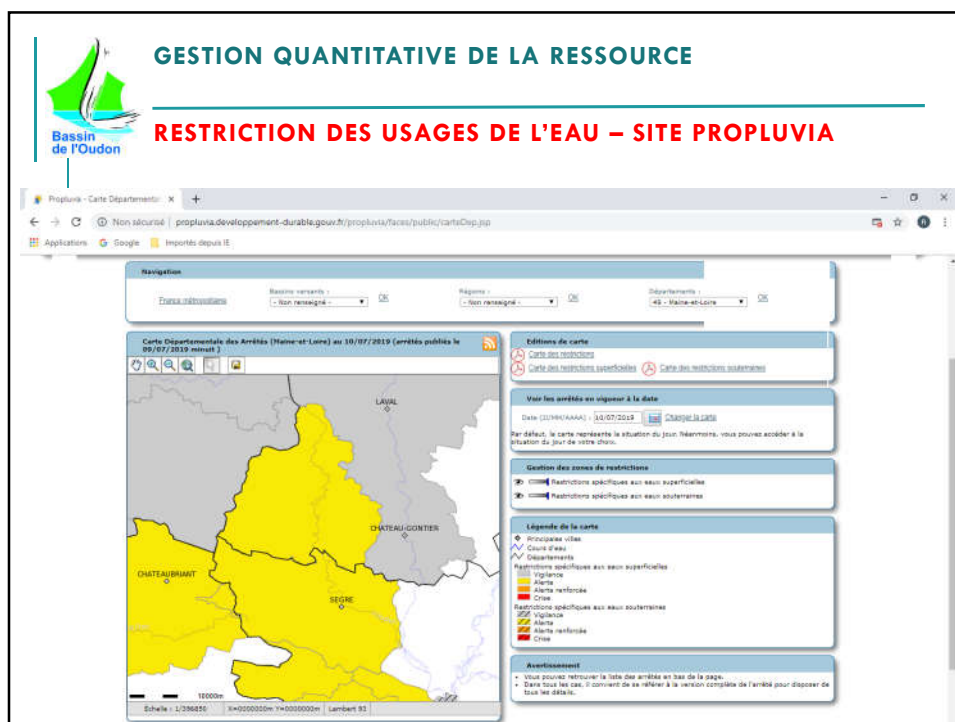


Travaux de confortement du déversoir de la Cartais (mai)



Conclusion des études réduction de la vulnérabilité aux inondations de Marans et Chazé Henry (juin):

- Définition d'un AVP sur Marans
- 4 DIAGnostics de vulnérabilité aux inondations d'habitations sur Chazé Henry



POLLUTIONS

Lettre Agricole de l'Oudon
juin 2019

The image shows the cover of the 'La lettre AGRICOLE de l'UDON' magazine, June 2019 issue. The cover features a landscape with trees and a river. The title 'La lettre AGRICOLE de l'UDON' is prominently displayed. Below the title, there is a list of topics: 'Interculture courte', 'La végétation de verges et rivières', 'Télégrammes', and 'Les mailles en suspension'. The cover also includes a small image of a tree and a river.

14,9 km de haies plantées sur le territoire d'ABC pour la campagne 2018-2019 (7 km en 2017-2018)

The photograph shows a landscape with a line of trees planted along a riverbank. The trees are young and appear to be part of a reforestation project. In the background, there are rolling hills and a clear sky. The image is framed by a blue border with a circular design element.



Exposition photographique – lancement officiel le 11 juillet à Nyoiseau
(photo : le 1^{er} juillet à Segré)



TRANSVERSAL

FARMAINE – 4 réunions de prospective à Chérancé





MILIEUX AQUATIQUES

RESTAURATION DE L'HOMMEE A ERDRE EN ANJOU



Travaux de restauration du lit mineur au droit de l'étang de Vern d'Anjou



MILIEUX AQUATIQUES

PROGRAMME DE CREATION DE MARES



Travaux de création d'une mare – Le Ponceau – Combrée – Ombrée d'Anjou

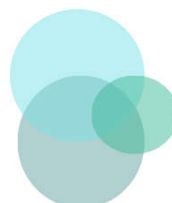


MILIEUX AQUATIQUES

TRAVAUX DE RESTAURATION DE L'ARGOS CHALLAIN LA POTHERIE ET LOIRE



Travaux de restauration de l'Argos à Dannepot (Challain la Potherie)



MILIEUX AQUATIQUES

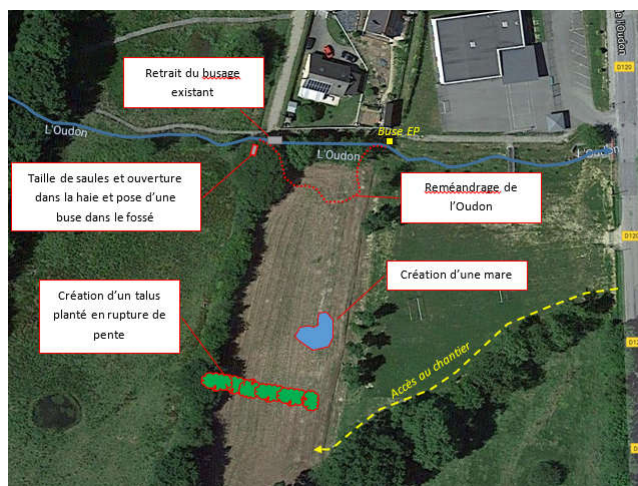
Abattage de peupliers à Trézure sur l'Hière





MILIEUX AQUATIQUES

Projet de restauration de l'Oudon dans la zone humide de La Gravelle



MILIEUX AQUATIQUES

Restauration de la continuité écologique de l'ouvrage du Bourg de Craon et du Verger



Consultation en cours - Travaux à partir du mois de septembre 2019

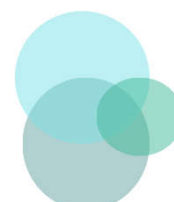


MILIEUX AQUATIQUES

ANIMATIONS SCOLAIRES



Animations auprès des écoles de Challain la Potherie et de Chazé sur Argos

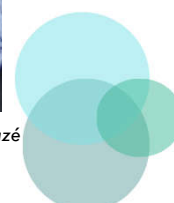


MILIEUX AQUATIQUES

ANIMATIONS SCOLAIRES



Animations auprès de l'école de Méral et du service jeunesse de Renazé



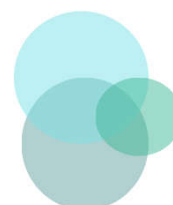


MILIEUX AQUATIQUES

SUIVI DE LA RIVIERE DE CONTOURNEMENT DE CHATELAIS

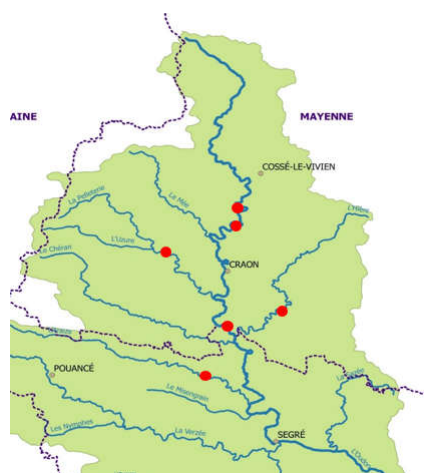


Suivi de la rivière de contournement de Châtelais par l'A.F.B.

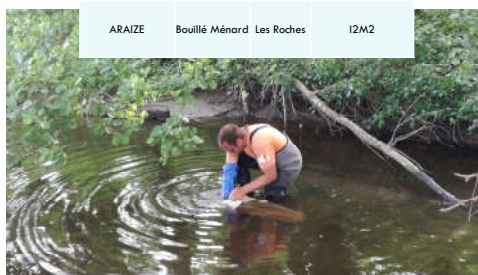


MILIEUX AQUATIQUES

Suivi biologique et hydromorphologique



COURS D'EAU	COMMUNE	LIEU DIT	INDICATEURS
OUDON	Cossé le Vivien	Ceriselais	I2M2
OUDON	La Chapelle Craonnaise	Vivier	I2M2
OUDON	Chérancé	Moulin Neuf	Carhyce
UZURE	La Selle Craonnaise	Grande Epineuse	I2M2
HIERE	Pommerieux	Cocarderie	I2M2 IPR
ARAIZE	Bouillé Ménard	Les Roches	I2M2





MILIEUX AQUATIQUES

Suivi biodiversité : moules d'eau douces



Inventaire bivalves sur 18 stations réparties sur le bassin de l'Oudon – Avec le CPIE Mayenne Bas Maine



MILIEUX AQUATIQUES

ETUDES PREALABLES A LA RESTAURATION DE LA CONTINUITE ECOLOGIQUE

Communes de Cossé, Livré, Athée, Craon

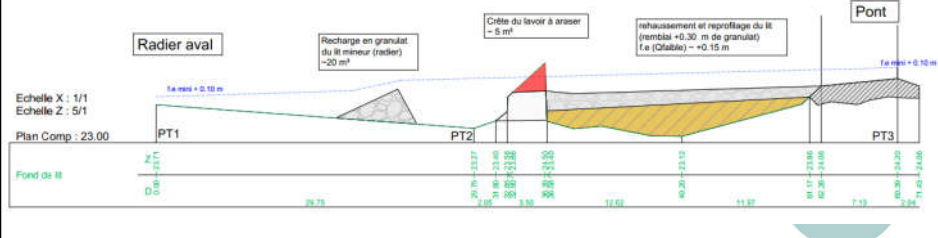
5 ouvrages privés – phase scénario

- Moulin de la Roche
- Moulin de la Viallière
- Moulin de l'Isle
- Moulin de Courbure
- Minoterie de Bouche d'Usure



ETUDES PREALABLES A LA RESTAURATION DE LA CONTINUITE ECOLOGIQUE

- Seuil du lavoir de Louvaines sur la Sazée (phase AVP)
- Moulin Acre sur la Verzée (phase scénario)
- Moulin de la Pommeraye sur la Verzée (phase scénario)



ETUDE PLANS D'EAU

Cartographie des plans d'eau sur le bassin versant de l'Oudon

